

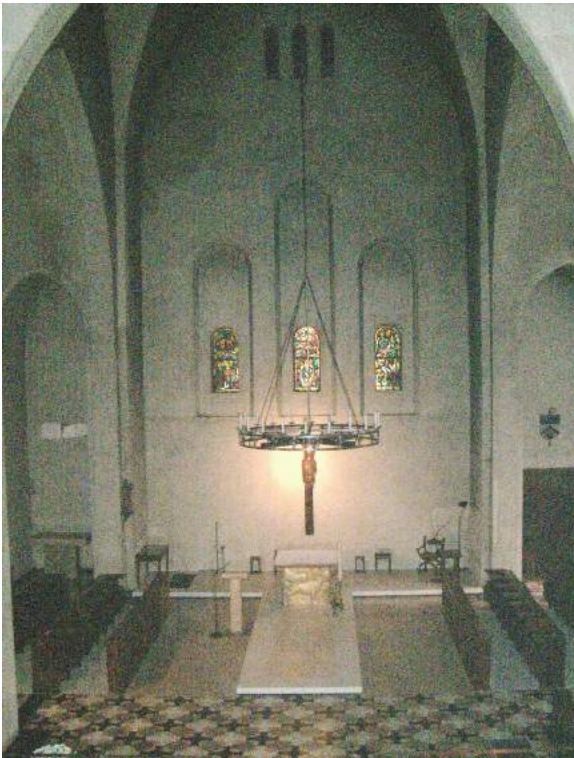


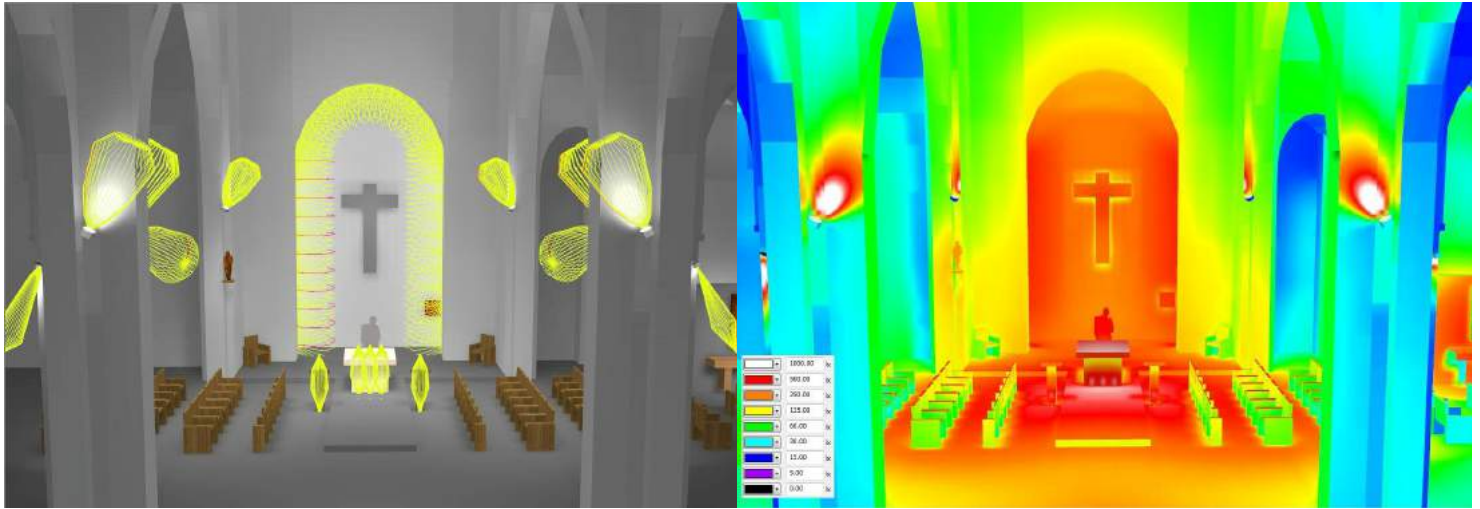
Ce deuxième numéro, édité en avril 2010 par la communauté des bénédictines de Saint Louis du Temple, est destiné à vous informer de l'ensemble de nos projets ainsi que du déroulement des travaux, auxquels vous avez contribué par vos dons, votre générosité et votre soutien.

Comme annoncé dans l'Infos Limon n°1, nous sommes en préparation des travaux d'éclairage, et de nettoyage. L'avancée des travaux ne pouvant se faire que par tranches, au fur et à mesure des disponibilités financières, nous projetons de faire en premier le sanctuaire et la chapelle du Saint Sacrement. En faisant ensemble nettoyage et éclairage, nous pouvons bénéficier du même échafaudage.

Pour le nettoyage, avec le maître d'œuvre, M. Moysan nous avons fait plusieurs tests pour déterminer quelle technique utiliser. Il y avait la technique du « peeling »... une pâte étalée, qui, une fois sèche, se retire et emporte avec elle toutes les saletés... mais le revêtement étant inégal et faïencé par endroit, nous n'étions pas sûrs du résultat sur l'ensemble, bien que sur les tests c'était remarquable ! Nous avons finalement opté pour une « peinture » spéciale pour le béton, à la chaux, avec une teinte qui se rapprochera le plus de celle actuelle... mais en propre !

Pour l'éclairage, nous avons fait appel à un éclairagiste, spécialisé dans ce type d'étude. Nous avons pu formuler nos besoins et ceux des fidèles... Nous avons longuement travaillé sur les diverses possibilités techniques ainsi que sur les scénarii en fonction des Offices... Le projet est prêt maintenant ; et vous pouvez voir sur ces deux photos la situation actuelle et le projet réalisé sur ordinateur :





Images SEE2, Yann Etcheverrigaray

Les représentations ordinateurs prennent en compte le très beau projet réalisé par notre architecte M. Cosse, avec « l'espace de Gloire » ; projet que nous avons dû reporter pour des questions financières... mais celui-ci est toujours d'actualité, et nous souhaitons le réaliser dès que possible. En pratiquant une ouverture sur le mur du fond et dans le toit, nous pourrions ainsi bénéficier de la lumière naturelle. Mais cela n'empêche pas que nous ayons aussi besoin de lumière artificielle indispensable pour la lecture... Et quand il fait nuit !

Les études étant réalisées, nous sommes dans la période « appel d'offres et études techniques »... Et nous espérons que le début des travaux pourra commencer mi-juin. Nous vous tiendrons au courant, car durant ce temps l'église sera inaccessible.

Pour continuer de mener à bien tout cet ensemble, notre communauté, a besoin de votre participation et de votre soutien pour faire progresser à la fois les travaux en cours et faire aboutir les différents projets sur l'église, mais aussi sur les bâtiments d'accueil, nous espérons pouvoir vous en parler prochainement !

Nous savons que nous pouvons continuer à compter sur le soutien de nos différents donateurs et nous vous en remercions. Le 6 juin, la messe sera célébrée à l'intention de tous nos bienfaiteurs.

Nous continuons à organiser aussi diverses manifestations de soutien aux travaux : concert, brocante... Vous pouvez être tenus au courant par la lettre d'information du site :

www.abbaye-limon-vauhalla.com

La Fondation des Monastères, reconnue d'utilité publique recevra les dons affectés à nos travaux et vous délivrera les reçus fiscaux permettant de bénéficier des réductions d'impôts.

Particulier, la réduction d'impôt est de 66% dans la limite de 20 % de votre revenu imposable ; **soumis à l'ISF**, vous bénéficiez de 75 % de réduction d'impôt dans la limite de 50 000 euros.

Donc, soumis à l'IR, un don de 60€, vous permet une déduction de 40€, le coût de votre don est réellement de 20€.

Soumis à l'ISF, vous faites un don de 60€, la déduction est de 45€, le coût de votre don est de 15€.

« C'est avec vous que nous pouvons continuer à inscrire la vie de la communauté dans des lieux qui soient pour nous et tous ceux qui viennent à nous, porteurs de beauté et de sens. Soyez remerciés de votre présence amicale et fidèle... »

*Sœur Marie-Béatrice
O.S.B., Abbaye*

Coupon à adresser à : Sœur économme – Abbaye Saint-Louis du Temple – Limon – 91430 Vauhalla

Nom		Prénom	
Adresse			
Code postal	Ville		Téléphone
Pour être tenu au courant de l'avancée des travaux, votre adresse courriel :			@
<input type="checkbox"/> Particulier, IR	<input type="checkbox"/> Particulier, ISF dans le cadre de la loi TEPA	<input type="checkbox"/> Entreprise	

Afin de soutenir le projet de la communauté, je fais un don de :

Par chèque libellé à l'ordre de FONDATION DES MONASTÈRES (inscrire au dos « LIMON-Travaux »)