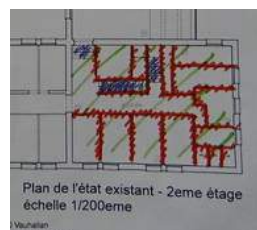
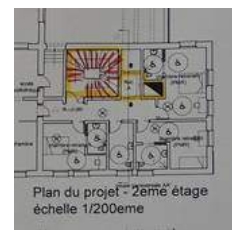


## Dépose – 2ème étage

L'espace à « purger » est plus petit... mais cela fait quand même beaucoup de gravas !



Plan de l'état existant - 2eme étage  
échelle 1/200eme



Plan du projet - 2eme étage  
échelle 1/200eme



Sous les tomettes du couloir, il y avait du « ragréage » puis une couche de sable ; dans les cellules, du plancher ; dans les sanitaires, du ciment... de quoi varier les bruits de dépose !

