

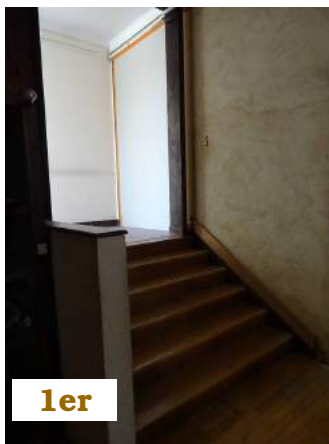
Séparations

Le chantier étant prévu pour un certain temps, jusqu'en mai-juin 2018, il était important que nous soyons bien séparées. Depuis de longs mois déjà nous « cohabitons » avec les plombiers et les électriciens pour séparer l'ensemble des circuits.

Mais pour cette phase active, il était nécessaire pour nous... et pour eux (?) qu'il n'y ait pas de passage entre les zones, ainsi la poussière reste de leur côté ! Certes, le bruit nous parvient, mais pour cette première phase... il est supportable ! On a reparlera au moment du percement de la trémie !



À chaque niveau, des cloisons provisoires ont été installées en commençant par le haut... Nous avons pu ainsi terminer ces déménagements-qui-n'en-finissaient-pas-de-se-terminer... et surtout trier et réaménager.



Au premier étage, celui de nos sœurs anciennes, la statue de Marie, qui était au grand parloir, trouve une place appropriée pour veiller sur la clôture et le chantier !

